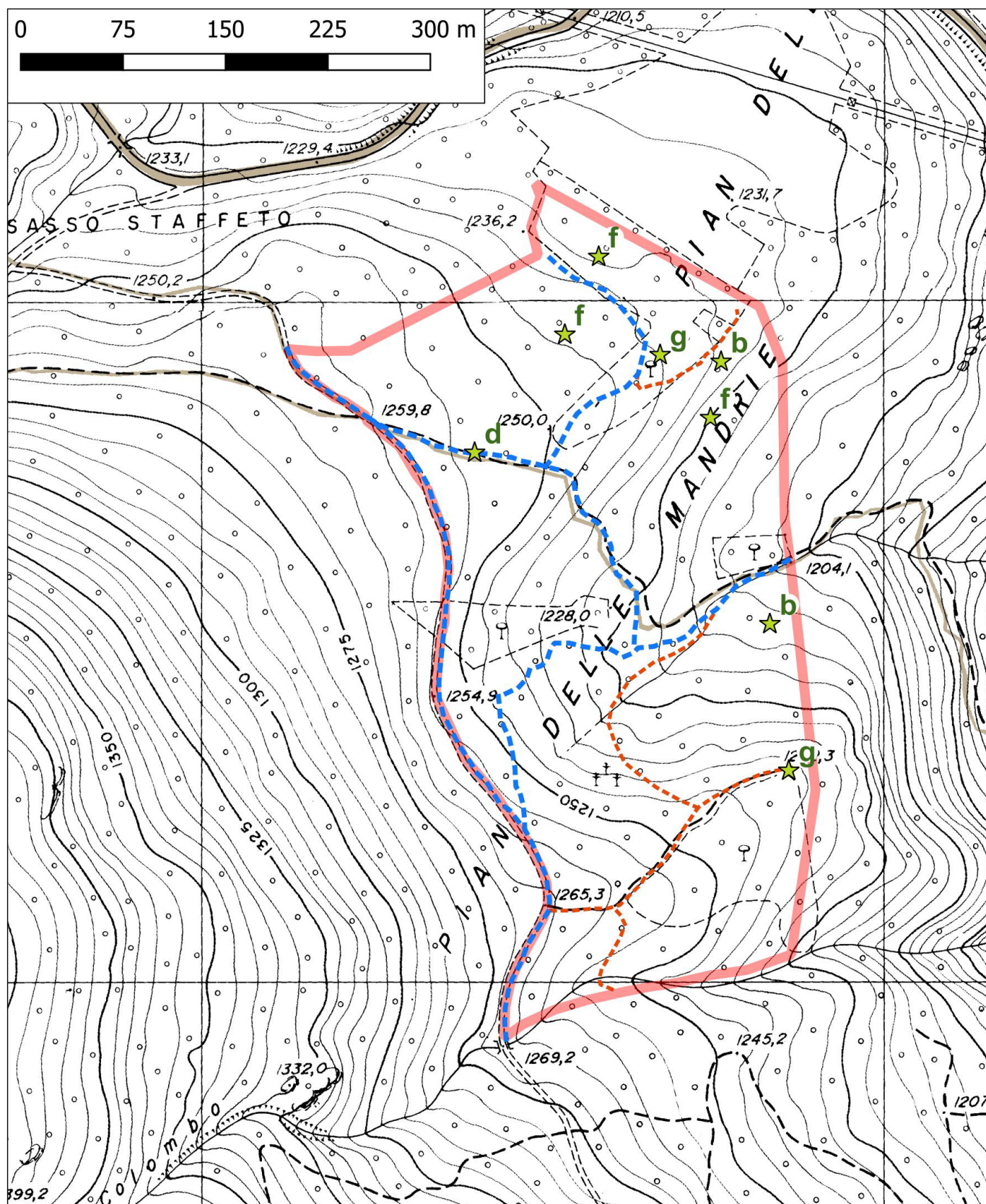
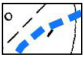
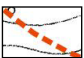


# AREA N. 2 - LOC. PIAN DELLE MANDRIE

PERCORSI UTILIZZABILI ED ELEMENTI SIGNIFICATIVI DELL'AREA

scala 1 : 5.000



- ★ **b** gruppi di rocce, elementi rocciosi significativi costituenti punto focale
- d** sentiero nella foresta con visuale incompleta
- f** scorcio rappresentativo della fisionomia "foresta"
- g** radura o ampia piazzola nel bosco
-  percorsi agevoli, strade o piste forestali
-  sentieri o piste da sistemare/segnalare